



CITROËN

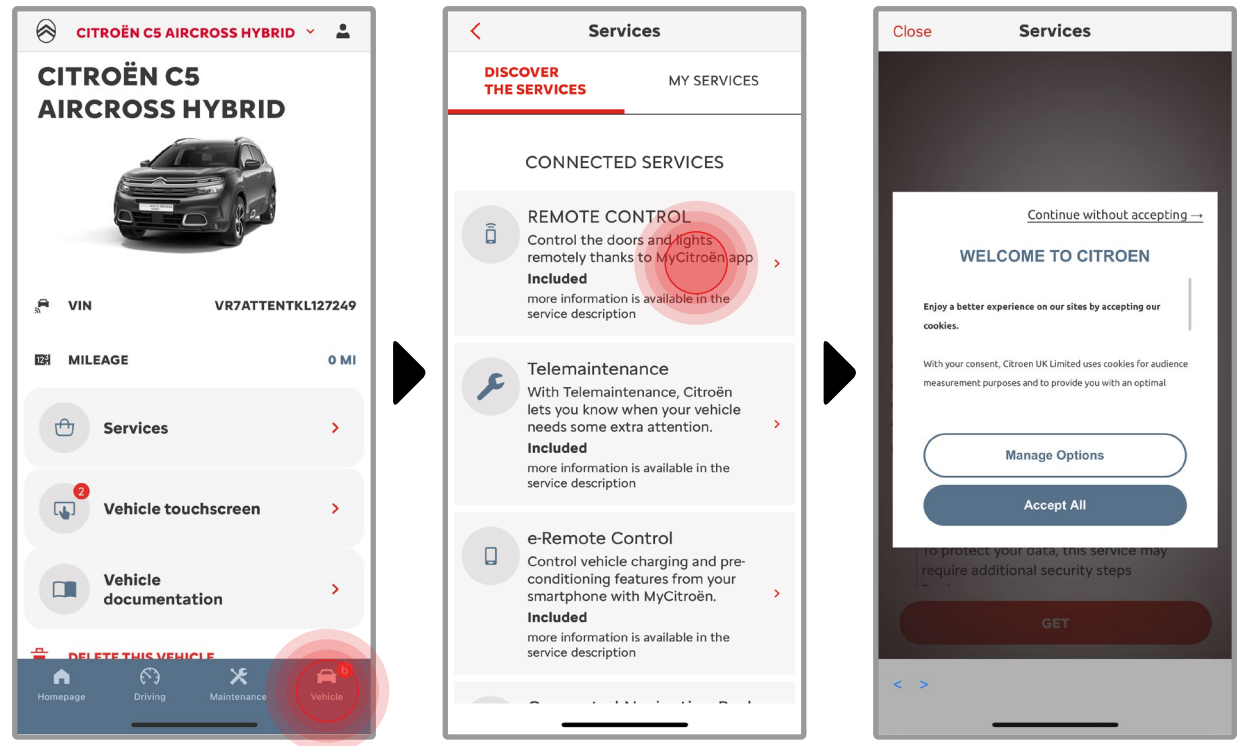
REMOTE CONTROL

HOE U TE ABONNEREN OP DEZE SERVICE EN HEM TE ACTIVEREN

REMOTE CONTROL

In deze gebruikershandleiding wordt uitgelegd hoe u het op afstand bedienen van uw auto kunt activeren.

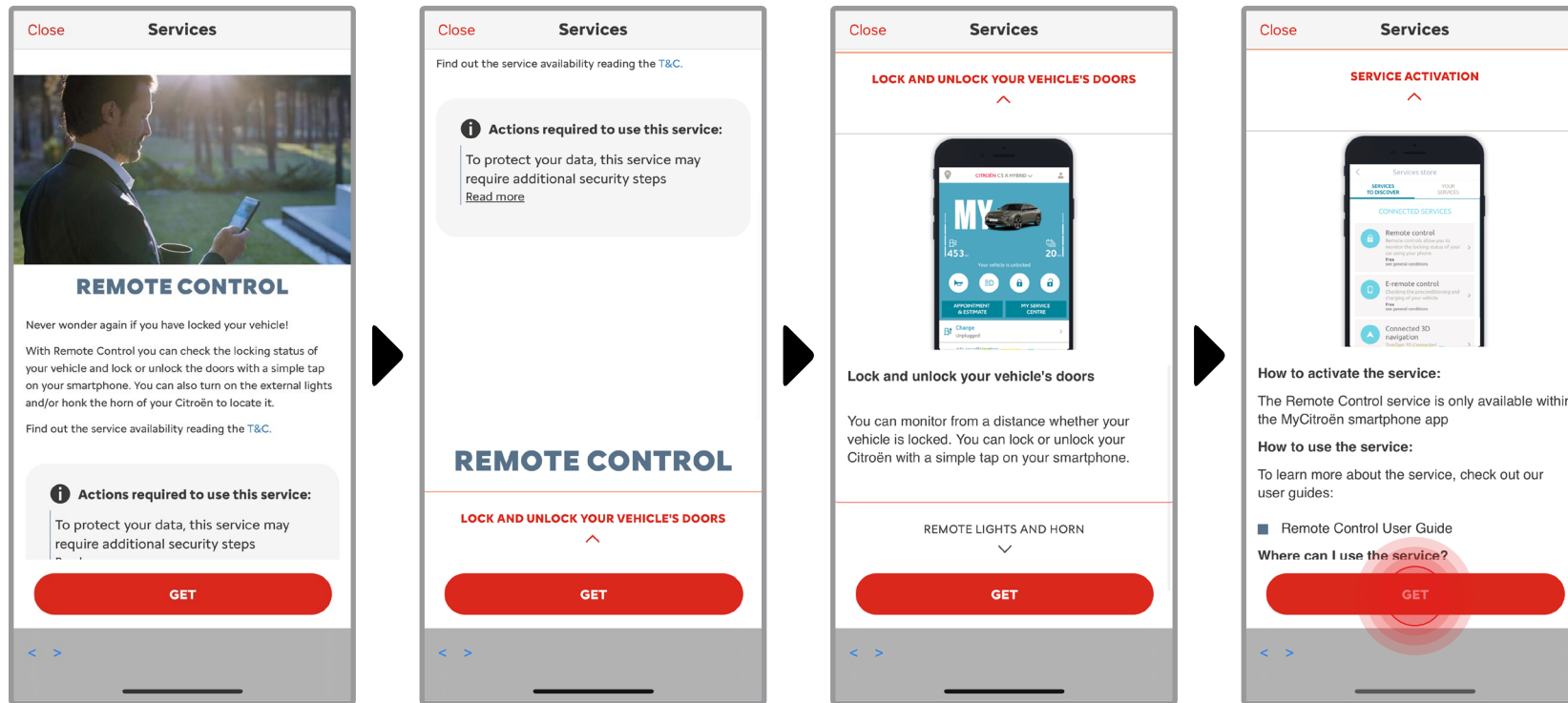
Om Remote Control te gebruiken, heeft u allereerst een **MyCitröën**-account nodig en moet u uw auto registreren. Als u de mobiele app nog niet op uw smartphone heeft geïnstalleerd, kunt u dit eenvoudig doen door de app te downloaden uit de **Google Play Store** of **App Store**.



Open de MyCitröën-app, ga naar de **sectie Services** en ga naar '**Connected Services**'. Hier kunt u de **beschikbare services** voor uw voertuig zien. Tik op "**Remote Control**" om het activeringsproces te starten. U wordt begroet met een pop-up waarin u uw cookievoorkeuren kunt kiezen.

*Alle getoonde afbeeldingen zijn louter illustratief.

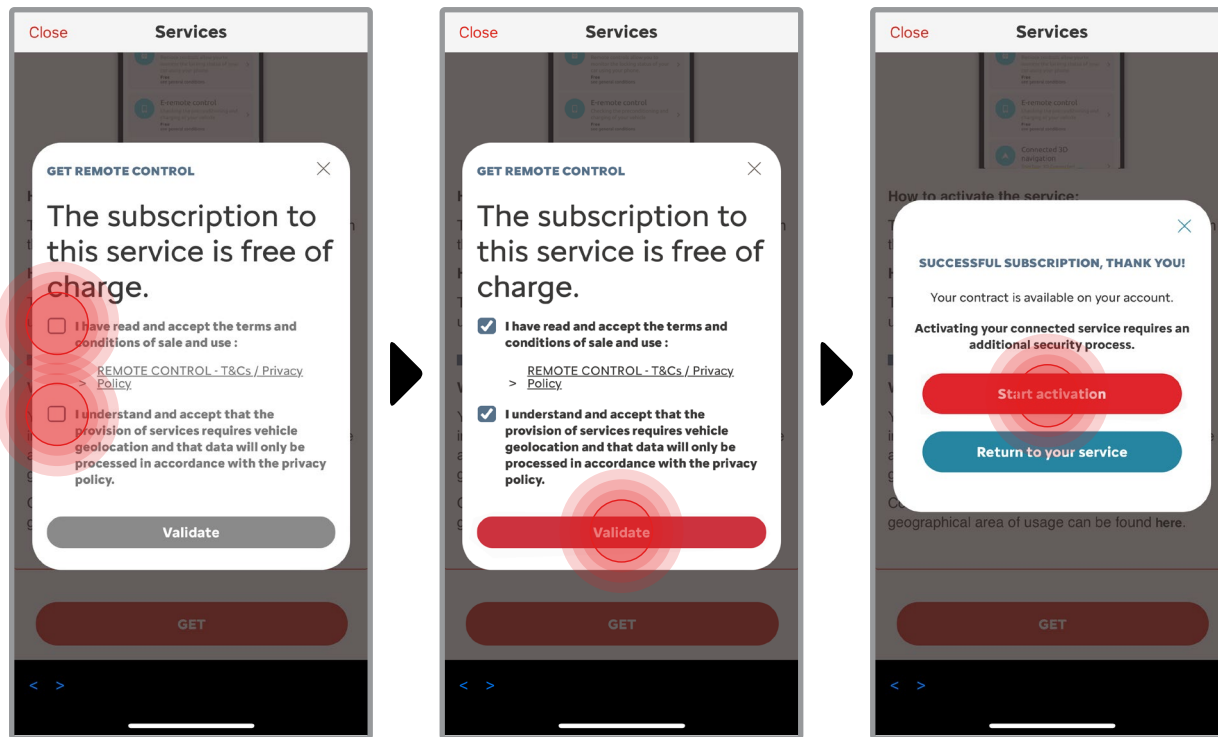
REMOTE CONTROL



U wordt doorverwezen naar de pagina Service Activatie waar u kunt lezen wat **Remote Control** precies inhoudt en wat de voordelen zijn. Scroll naar beneden en tik op de knop "krijgen" om door te gaan met het activeren van de service.

*Alle getoonde afbeeldingen zijn louter illustratief.

REMOTE CONTROL

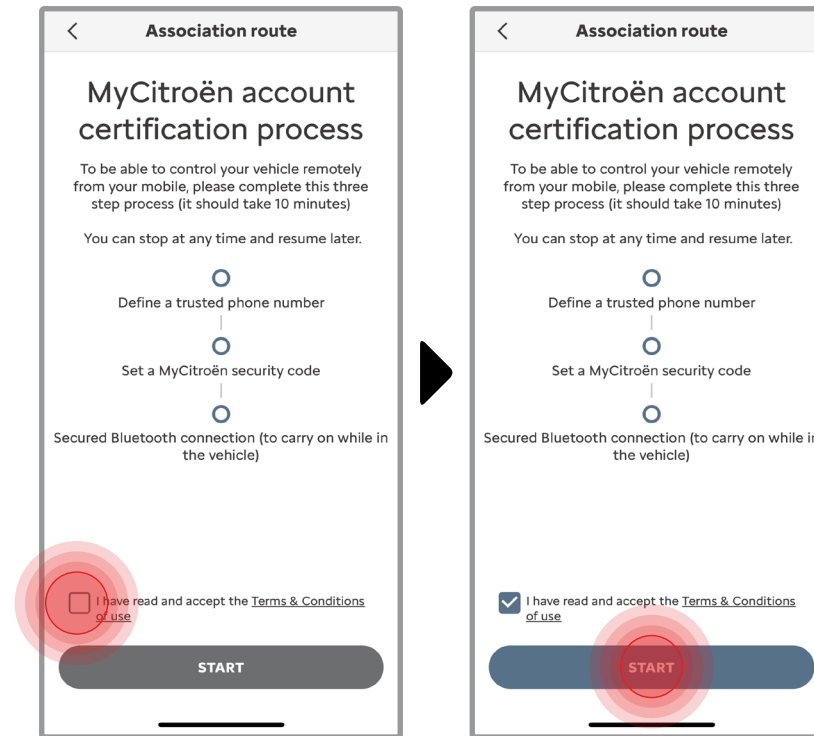


Om **Remote Control** te activeren is het belangrijk om de algemene voorwaarden te lezen en te accepteren. Vervolgens kunt u tikken op de knop "**Activatie starten**".

*Alle getoonde afbeeldingen zijn louter illustratief.

REMOTE CONTROL

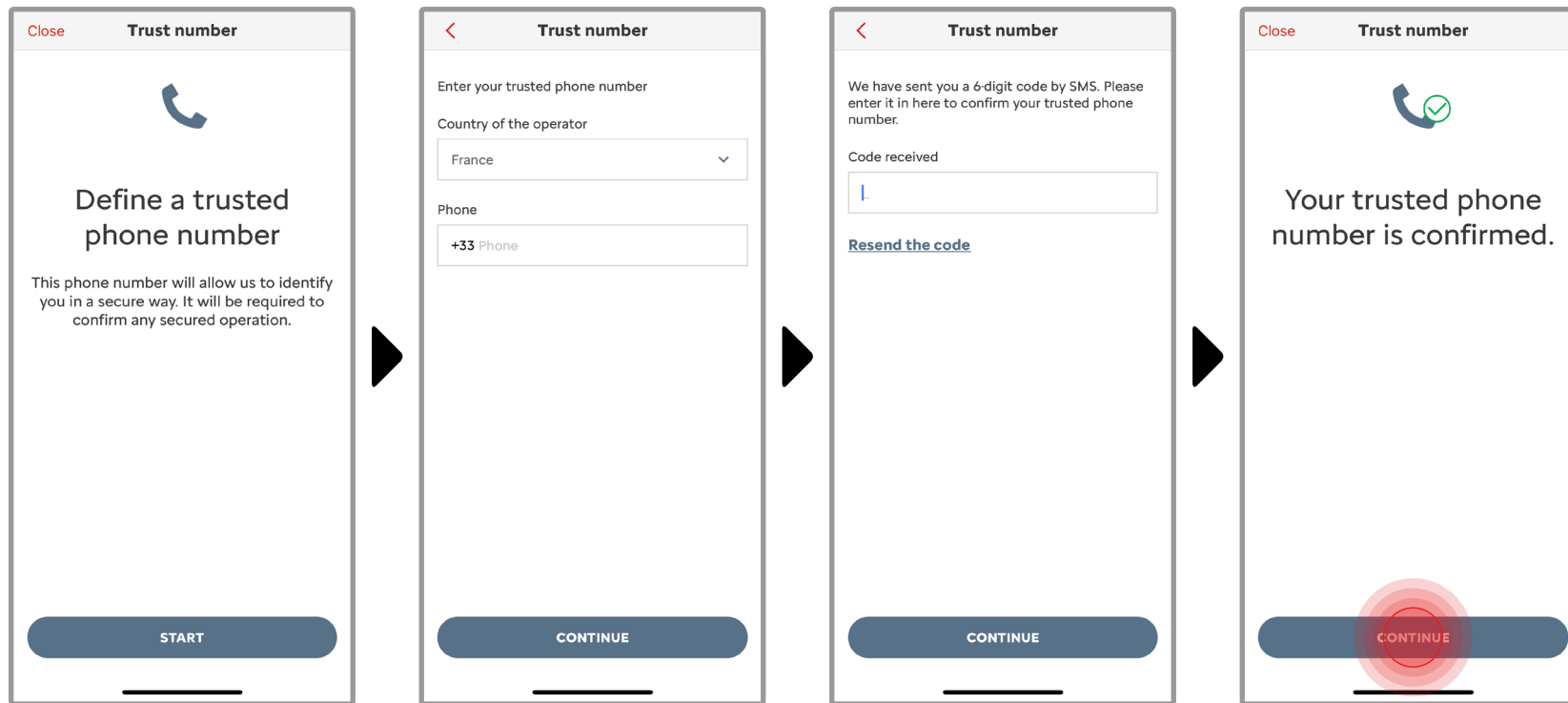
De **3 stappen** die u op dit moment moet volgen, nemen slechts enkele minuten in beslag en aan het einde kunt u genieten van uw Remote Control.



Eerst moet u de Algemene voorwaarden accepteren en vervolgens op **“Start”** tikken.

*Alle getoonde afbeeldingen zijn louter illustratief.

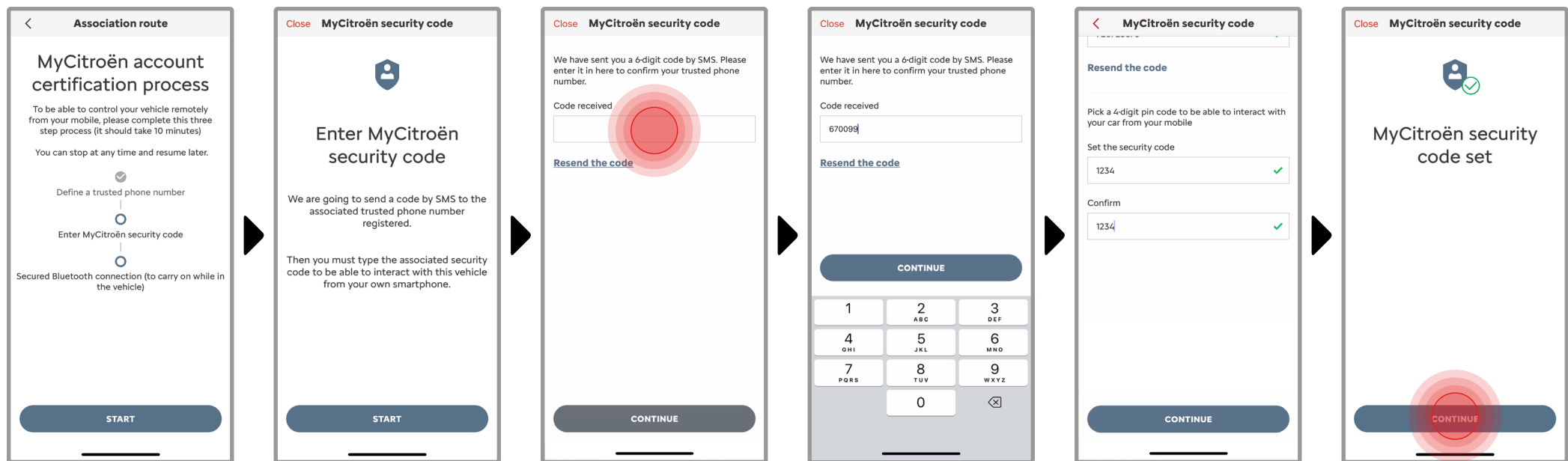
REMOTE CONTROL



1. Voer uw telefoonnummer in en voer vervolgens de code in die u via een sms hebt ontvangen.

*Alle getoonde afbeeldingen zijn louter illustratief.

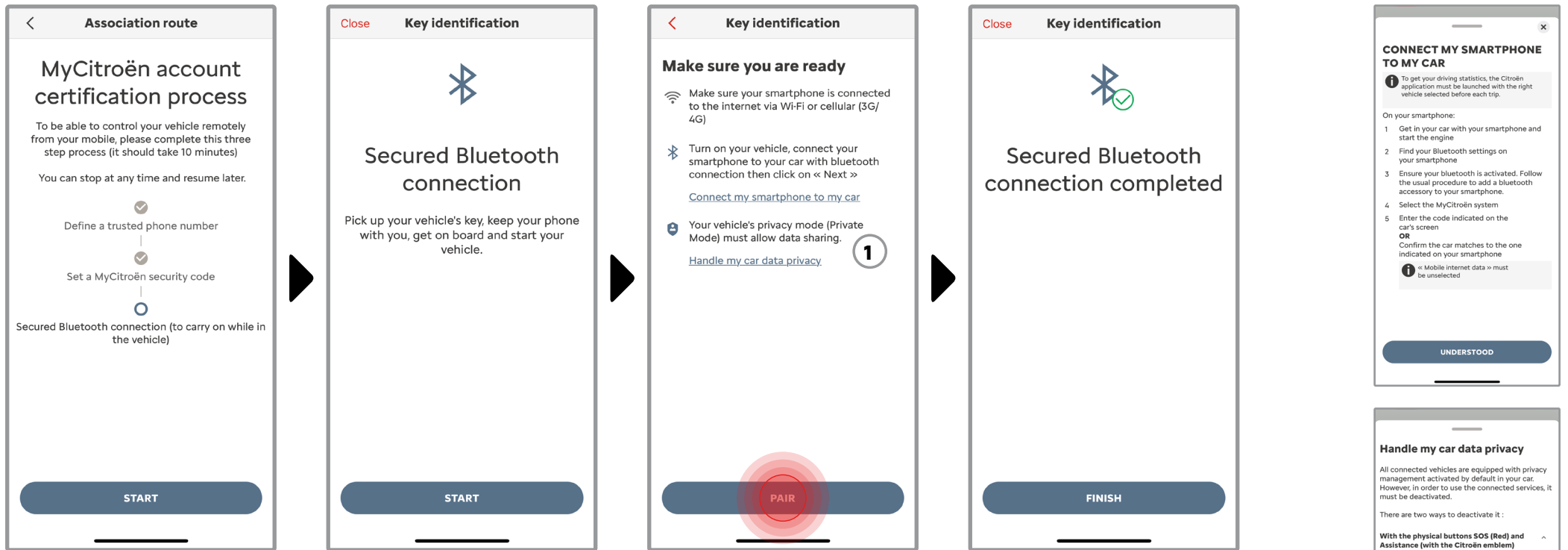
REMOTE CONTROL



2. Maak uw persoonlijke **4-cijferige veiligheidscode** aan. Om deze stap te starten, ontvangt u een tijdelijke code via sms. Voer deze eerst in om uw telefoon te registreren en maak vervolgens uw persoonlijke **veiligheidscode** aan. Met deze code kunt u de toegang op afstand tot uw auto beveiligen en de functies van Remote Control gebruiken.

*Alle getoonde afbeeldingen zijn louter illustratief.

REMOTE CONTROL



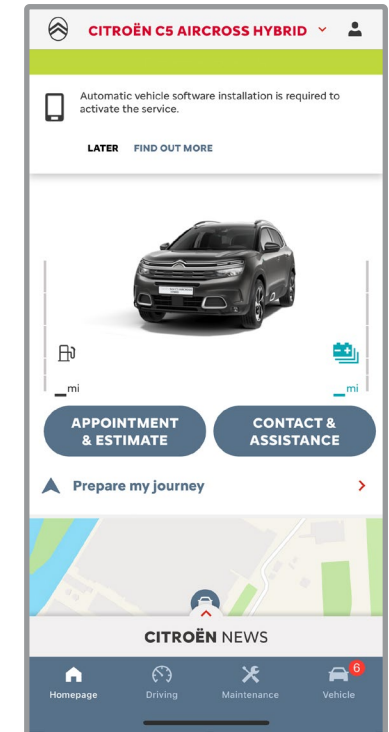
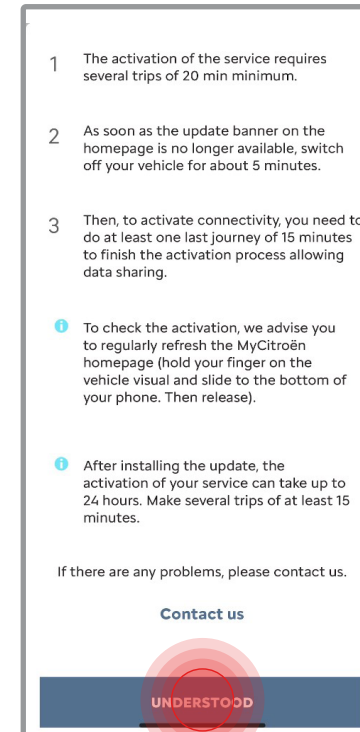
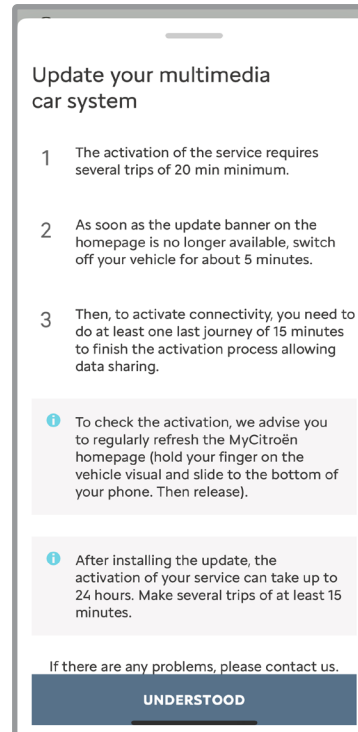
3. Ga naar uw auto en zet de motor aan. Activeer **Bluetooth** op uw mobiele telefoon en klik op “koppelen” om de koppeling met de auto te starten.

1
Opmerking: Zorg ervoor dat je vooraf de secties “Mijn smartphone verbinden met My Car” en “Omgaan met de privacy van mijn autogegevens” leest.

*Alle getoonde afbeeldingen zijn louter illustratief.

REMOTE CONTROL

Nu is **Remote Control** actief! U wordt begroet met een pop-up waarin staat dat u mogelijk wordt gevraagd om de software van uw voertuiguitrusting bij te werken om ten volle te kunnen genieten van alle functies en om uw auto op afstand te beheren.

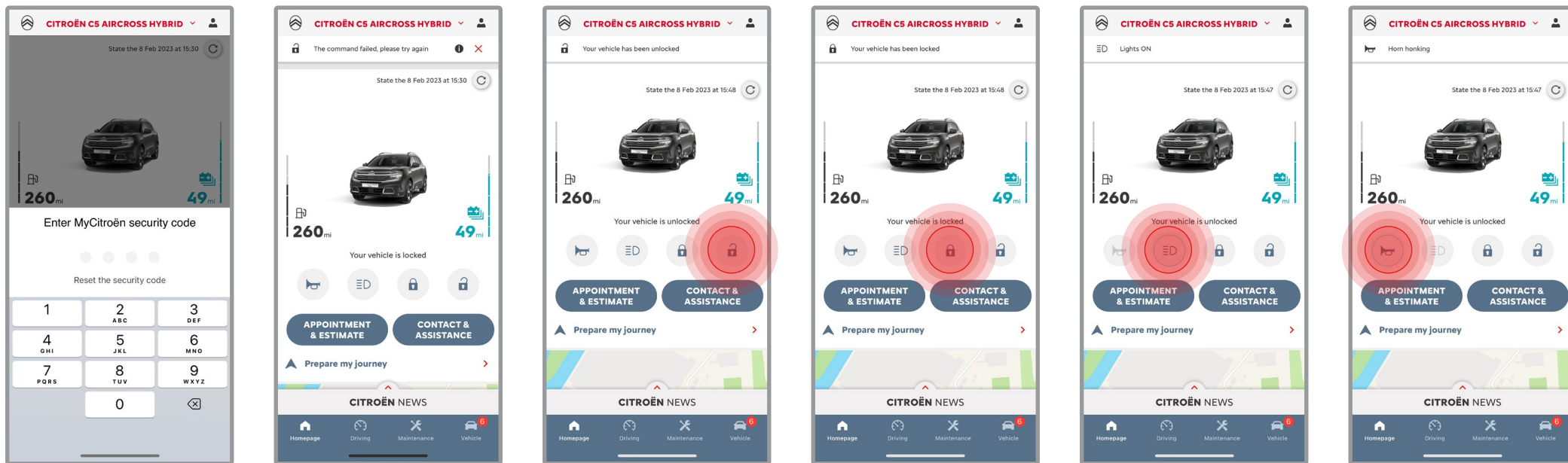


Nadat u de update hebt geïnstalleerd, kan de activatie op uw voertuig tot 24 uur duren. U kunt meerdere tochten van minimaal 15 minuten maken om het te vergemakkelijken.

*Alle getoonde afbeeldingen zijn louter illustratief.

REMOTE CONTROL

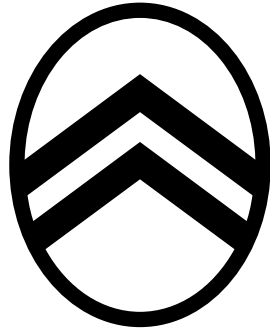
HOE KUNT U REMOTE CONTROL GEBRUIKEN?



Nadat u **Remote Control** voor uw auto heeft geactiveerd, kunt u in enkele eenvoudige stappen de vergrendelingsstatus van de auto controleren. U kunt de deuren vergrendelen en ontgrendelen of de verlichting en de claxon inschakelen.

Om uw auto op afstand te bedienen, hoeft u alleen de **MyCitroën-app** te openen en het pictogram te selecteren van de opdracht die u naar de auto wilt sturen. Hierna bevestigt u de actie en wacht u enkele seconden. Onthoud dat u elke 7 dagen de afstandsbedieningscommando's moet bevestigen met uw veiligheidscode.

*Alle getoonde afbeeldingen zijn louter illustratief.



CITROËN